

Sostenibilidad, digitalización e inteligencia artificial en las cooperativas

El Cuaderno de Campo Cooperativo (C3) permitirá no solo enviar a la administración la información requerida en los plazos demandados, sino también integrar la misma en un Sistema de Información Geográfica Cooperativa de las Explotaciones (SIGCEX) propio.

En los últimos años el sector agroalimentario viene experimentando una creciente presión por parte de los consumidores y la sociedad en general, demandando una mayor contribución en la reducción de emisiones y la mejora de la sostenibilidad. Este hecho ha dado lugar a la llegada de nuevas regulaciones que incentivan a los agricultores y ganaderos a tomar medidas en este sentido.

Ante estas exigencias, Cooperativas Agro-alimentarias de España se ha propuesto liderar la transformación digital de sus cooperativas, permitiendo así no solo dar respuesta a los ambiciosos objetivos establecidos por la estrategia de la granja a la mesa de cara a 2030, sino también obtener importantes beneficios en el proceso.

Dichos objetivos se han visto reflejados en la legislación española con la entrada de la nueva PAC y el paquete normativo de Reales Decretos que le acompaña. En concreto, el RD SIEX establece la obligación a los agricultores de realizar un reporte digital a la administración continuado en el tiempo de las aplicaciones y tratamientos de productos fitosanitarios y fertilizantes, junto a la justificación de ciertas prácticas sostenibles (ecorregímenes).

Aunque la entrada en vigor de estas obligaciones se retrasará previsiblemente en más de un año respecto a la fecha inicialmente contemplada, Cooperativas Agro-alimentarias de España considera estos nuevos requerimientos una oportunidad única para mejorar la eficiencia y la sostenibilidad de las explotaciones de los socios de sus cooperativas mediante la modernización, profesionalización y digitalización del manejo agronómico. Algo que es posible lograr a través de la recogida, análisis, compartición y procesamiento de los datos exigidos por el RD SIEX en un sistema propio gobernado exclusivamente por y para las cooperativas.

Por este motivo, Cooperativas Agro-alimentarias de España trabaja desde 2021 -en colaboración con

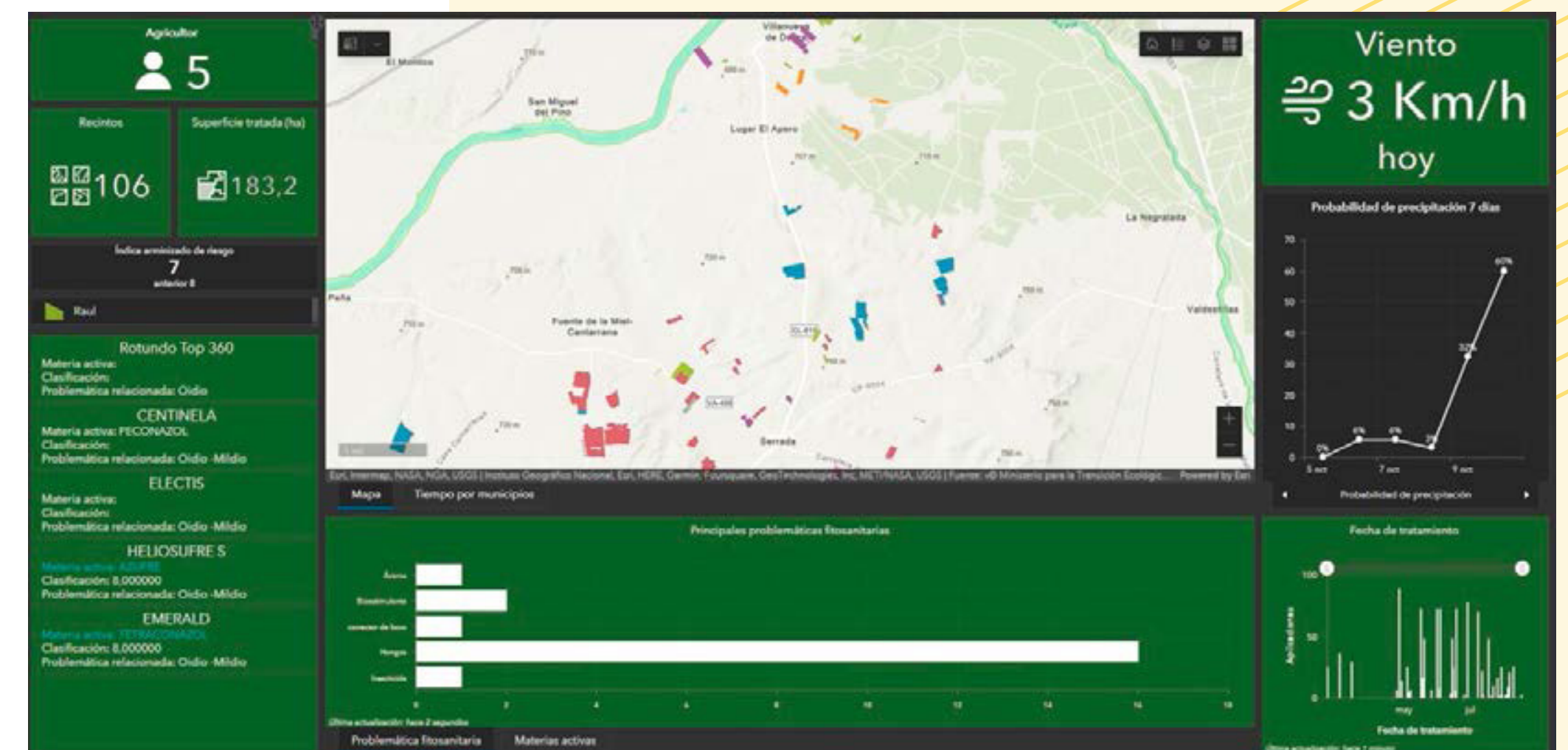
Hispacec- en una solución de cuaderno digital, gratuita para las cooperativas y sus socios, cuyo objetivo principal es facilitar el cumplimiento de las exigencias normativas. Esta solución, denominada Cuaderno de Campo Cooperativo (C3), permitirá no solo enviar a la administración la información requerida en los plazos demandados, sino también integrar la misma en un Sistema de Información Geográfica Cooperativa de las Explotaciones (SIGCEX) propio.

Dicho sistema permitirá alojar, proteger y poner a disposición de los servicios agronómicos de las cooperativas los datos de las actividades realizadas en las explotaciones de sus socios. El análisis en tiempo real de los mismos, en combinación con otras fuentes de información externas (p.ej. meteorológica, satelital, análisis de suelos, etc.), redundará en una mejora de las recomendaciones, alertas y asesoramiento, permitiendo optimizar el uso de insumos, reducir costes, e incrementar la sostenibilidad de las explotaciones.

Asimismo, el procesamiento avanzado de dichos datos permitirá ofrecer en una segunda fase soluciones de inteligencia artificial para la previsión de aforos de cosecha o la predicción de plagas y enfermedades. De esta forma, las nuevas cooperativas de datos podrán dotar a sus servicios técnicos de herramientas para alcanzar una mayor capacidad crítica y analítica, reforzando así la estructura profesional de las cooperativas.

Programa formativo a técnicos de cooperativas

Entendiendo que lógicamente todo esto no es posible sin una capacitación previa, Cooperativas Agro-alimentarias de España desplegó en 2022 un ambicioso programa formativo -subvencionado a través del programa denominado "Paquete de Digitalización"- mediante el cual se han logrado impartir más de 30 cursos sobre la plataforma SIGCEX a 500 técnicos de



cooperativas. Asimismo, nuestra organización viene realizando numerosos webinarios desde el año 2022 al objeto de trasladar las sucesivas novedades normativas en torno a SIEX y la entrada en vigor del cuaderno digital, permitiendo a los servicios técnicos comunicar directamente sus dudas a la administración. Todo este esfuerzo se ha complementado con la participación de personal de Cooperativas Agro-alimentarias de España en numerosas jornadas de cooperativas y sus federaciones para informar sobre los objetivos de los trabajos realizados y los beneficios esperados.

En los próximos años se espera un relevo generacional importante en el sector que probablemente conlleve un incremento del tamaño medio de las explotaciones y una mayor adopción de soluciones digitales en campo. Sin embargo, la realidad actual es que la media de edad de los agricultores y ganaderos españoles se sitúa por encima de los 61 años, la mayoría de ellos con escaso conocimiento y contacto con la digitalización. Las herramientas C3 y SIGCEX en las que Cooperativas Agro-alimentarias de España trabaja desde 2021 junto con Hispatec y ESRI se han diseñado al objeto de minimizar el potencial incremento de la carga administrativa de los socios de las cooperativas gracias a la simplicidad de estas, los automatismos incorporados y la mejora de la usabilidad.

Dichas herramientas están pensadas para que los servicios técnicos de las cooperativas puedan apoyar a sus socios de una forma ágil y eficiente mediante un esfuerzo colaborativo en la cumplimentación del cuaderno digital. Con el paso de los años se espera una mayor independencia por parte de los socios a la hora de utilizar el cuaderno digital, lo que permitirá destinar a los servicios técnicos una mayor parte de su tiempo a las labores de análisis y asesoramiento, donde realmente reside su verdadero valor añadido. A su vez, esto permitirá trabajar en soluciones más avanzadas que permitan automatizar el registro de los datos recogidos por la maquinaria y los sensores, así como integrar la información de los almacenes para lograr una completa trazabilidad desde la compra de un producto hasta su aplicación en campo.

